



# Currículum





Para Nosotros, este es un medio importante para presentar nuestra Empresa; que con sus alcances y capacidades, nos ha llevado a lo largo de 36 años ganar experiencia en el Diseño y Construcción grado alimenticio, bajo normas nacionales e internacionales de inocuidad, construcción de espacios de especialidad, refrigeración industrial y acondicionamiento, naves industriales, acabados y obra civil.

**CIEN**, Fundada en el año de 1986 se ha consolidado exitosamente gracias a más de tres décadas de apoyo al sector de la Construcción en la República Mexicana, buscando siempre la Calidad y Efectividad que nuestros clientes requieren en el área industrial y comercial.

Sería una gran satisfacción poder servirle al igual que a nuestros Clientes, por lo cual en unos días mas solicitaremos a Ud. nos dé la Oportunidad de aceptarnos una cita presencial o virtual y así poder mostrar con más amplitud las características relevantes de lo que a continuación presentamos en éste documento.



## DISEÑO GRADO ALIMENTICIO

Cedis  
Empacadoras  
Procesadoras  
Rastros  
Almacenes  
Diseño T.I.F.  
Diseño U.S.D.A.



## ESTRUCTURA METÁLICA

Naves industriales  
Rack autoportante  
Rielería  
Herrerías especiales  
Techos  
Arco-techos  
Paneles aislantes  
Acero Inoxidable y galv.



## OBRA CIVIL

Firmes de congelación  
Firmes de especialidad  
Cimentaciones  
Sistemas de aireación  
Sistemas hidrónicos  
Calefacción eléctrica  
Acabados inocuos  
Infraestructura

## OBRA ELÉCTRICA

Subestaciones  
Alta tensión  
Media tensión  
Baja tensión  
Tableros  
Cuartos eléctricos  
Servicios especiales  
Ahorro de energía  
Control y automatización  
Monitoreo remoto

## INSTALACIONES HIDRO-SANITARIAS

Coladera  
Canaletas  
Trincheras  
Muebles inoxidables  
Aduanas sanitarias  
Drenajes especiales  
Gas, aire y hidráulicas  
Estructura especial



## REFRIGERACIÓN INDUSTRIAL

Almacenes refrigerados  
Congeladores industriales  
Pre-enfriadores  
Ráfaga -45°C  
Cuartos blancos  
Presión positiva  
Inyección y extracción  
Control de humedad  
Puertas especiales  
Equipos de refrigeración





Expertos en diseño y construcción de plantas procesadoras de alimentos ayudan a nuestros clientes a seguir normas de inocuidad para obtener certificaciones que permiten crecer sus negocios en la República Mexicana y en el extranjero.

Nuestros clientes tienen la posibilidad de configurar a medida su proyecto de refrigeración siendo asesorado en todo momento para **incrementar la productividad** y **disminuir los costos** de operación.

En caso de que su proyecto necesita **financiamiento** ofrecemos apoyo en la búsqueda y gestorías ante múltiples instituciones financieras privadas y dependencias federales.

**CIEN** lo acompaña desde la concepción del proyecto, ejecución y durante la operación del mismo



En la trayectoria de CIEN se ha buscado el afianzar las relaciones profesionales con empresas y corporativos con los que se ha trabajado no obstante se pretende cuidar y conservar los mercados residenciales y de género individual.

Estas son algunas de las empresas con las que hemos podido colaborar con éxito en diferentes estados de la república.





- Diseño y construcción de cámaras de congelación
- Diseño arquitectónico e Industrial
- Urbanización
- Obra civil y estructural
- Obra de Refrigeración y equipos
- Proyecto Llave en Mano



- Construcción integral de centro de distribución
- Urbanización
- Obra civil y estructural
- Obra de Refrigeración y equipos
- Proyecto Llave en Mano







- Construcción de cámaras de congelación, IQF
- Forro de cuartos fríos con acabado **TIF**
- Proyecto ejecutivo de planta de procesos de 9,840 m<sup>2</sup>
- Obra Hidrosanitaria de planta de procesos de 9,840 m<sup>2</sup>



- Diseño y construcción de cámaras de refrigeración y logística
- Diseño arquitectónico e Industrial
- Obra civil y estructural
- Obra de Refrigeración y equipos
- Proyecto Llave en Mano



- Construcción de cámaras de congelación
- Urbanización
- Obra civil y estructural
- Obra de Refrigeración y equipos
- Proyecto Llave en Mano



# Proyectos



# SuKarne®

- Construcción cámaras de refrigeración (2°C) y congelación (-24°C) con grado sanitario y especificaciones **TIF** y **USDA**
- Extensión de línea de CFE de 34 kV y de subestación de 1000 Kva
- Construcción de cuarto de máquinas, instalación de tableros de distribución y alimentación a equipos y motores

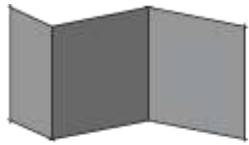


**Mega**  
alimentos



# Proyectos





# cien

DISEÑO + CONSTRUCCIÓN GRADO ALIMENTICIO



**JOHNNY RÍOS**  
GRUPO ALIMENTICIO



# Proyectos







## Productos Selectos Marroko

- Diseño y construcción de cámaras de refrigeración y logística
- Diseño arquitectónico e Industrial
- Urbanización
- Obra civil y estructural
- Obra de Refrigeración y equipos
- Proyecto Llave en Mano

## Diseño para industria

- Diseño arquitectónico e Industrial
- Acabados
- Análisis de procesos
- Proyecto ejecutivo







## Banorte

- Instalación eléctrica consistente en alimentación y cableado de alumbrado y contactos, tableros de alimentación y conexión.
- Canalización y cableados para sistema de seguridad digital.

## Hospital General del ISSSTE

- Subestación eléctrica de 2250 K.V.A. con dos plantas generadoras de 800 KW y 500 KW
- Distribución de alumbrado, contactos, iluminación y sistemas especiales.
- Instalaciones hidrosanitarias y sistemas contra incendio con sistema de bombeo e instalación de gases medicinales.





- Construcción integral de tiendas de conveniencia en toda la República Mexicana
- Urbanización
- Obra civil y estructural
- Obra de Refrigeración y equipos
- Proyecto Llave en Mano



- Remodelación de múltiples sucursales en el norte y centro del país
- Construcción de oficinas generales de perecederos y andén
- Obra civil, estructura y acabados
- Urbanización y anuncio espectacular

# Proyectos



## **SORIANA.**

- Remodelación de múltiples sucursales en el norte del país
- Obra civil y acabados
- Construcción de locales interiores
- Remodelación de oficinas generales



- Construcción integral de múltiples sucursales en todo el país
- Diseño, obra civil, estructura y acabados
- Remodelación de edificio corporativo y sucursales
- Construcción del centro financiero Colón





- Construcción integral de múltiples sucursales
- Instalación de equipo de grúa
- Obra civil, estructura y acabados
- Proyecto Llave en Mano



- Construcción de múltiples áreas de proceso
- Obra civil, hidrosanitario y electricidad
- Instalación de equipos especiales
- Acabados en cuartos de operación



- Remodelación de sucursal de Apodaca
- Obra civil, estructura y acabados
- Instalación y reacondicionamiento de equipo especial de blindaje
- Instalaciones hidrosanitarias



- Construcción en diferentes embotelladoras
- Obra electromecánica, ingeniarías y equipos especiales
- Instrumentación de controles y electricidad
- Fabricación de tanques de 18,000 litros



- Instalación eléctrica de áreas en cuatro niveles de estacionamiento y oficina administrativa consistente en alimentación y cableado de alumbrado y contactos, tableros de alimentación y conexión. Canalización y cableados para sistema de seguridad digital



- Subestaciones eléctricas de 1500 K.V.A. y 1750 K.V.A.
- Distribución de fuerza, alumbrado, contactos, iluminación y sistemas especiales en Hospital del niño y la mujer y Hospital General



- Subestaciones eléctricas de 750 K.V.A. y 3000 K.V.A. para distribución de fuerza, alumbrado, contactos, iluminación y sistemas especiales, sistemas de bombeo, postes de alumbrado, alimentación a casetas.



- Instalaciones Eléctricas de fuerza, contactos y alumbrado de zonas de palcos especiales y áreas de vestidores.

R.F.C. : DIC-070920-QE4

Número D-U-N-S: 813354420

Registro Patronal IMSS: D45-65-222-103

Dirección Matriz: Nahua 427  
Col. Azteca  
Guadalupe N.L.  
México 67150

Teléfonos: +52 (81)8398 1047  
(81)8398 1048  
(81)8398 1049

Correo Electrónico:

[ventas@edificacionescien.com](mailto:ventas@edificacionescien.com)

[atencion@edificacionescien.com](mailto:atencion@edificacionescien.com)

[matriz@edificacionescien.com](mailto:matriz@edificacionescien.com)



<https://www.edificacionescien.com>

<https://www.youtube.com/user/edificacionescien>

<https://www.facebook.com/edificacionescien/>

<https://www.facebook.com/edificacionescien/>

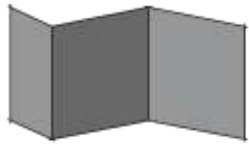
<https://www.linkedin.com/company/edificaciones-cien>











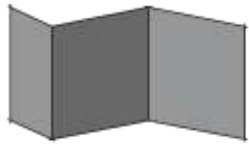
# cien

DISEÑO + CONSTRUCCIÓN GRADO ALIMENTICIO

## Galería de Fotos



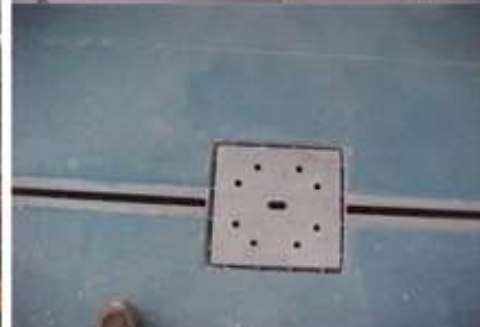


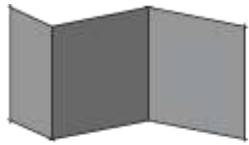


# cien

DISEÑO + CONSTRUCCIÓN GRADO ALIMENTICIO

## Galería de Fotos





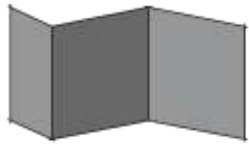
# cien

DISEÑO + CONSTRUCCIÓN GRADO ALIMENTICIO

# Galería de Fotos







# cien

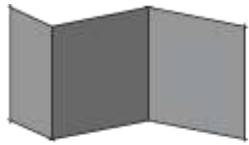
DISEÑO + CONSTRUCCIÓN GRADO ALIMENTICIO

## Galería de Fotos









**cien**

DISEÑO + CONSTRUCCIÓN GRADO ALIMENTICIO

# Galería de Fotos













